
ANILLOS Y ESPIRALES

Los módulos angulares son aristas, o “tiras” de papel que tienen las puntas plegadas con diversos ángulos. El que presento aquí – publicado por Tomoko Fuse – permite construir poliedros o, como en este caso, anillos y espirales. Puede plegarse con papel de varias proporciones, que produce efectos diversos.



ANILLOS

MATERIALES: 8 Cuadrados de 8 x 8 cm.
Aunque pueden plegarse con cualquier proporción de papel (son ideales para aprovechar cuadrados mal cortados).



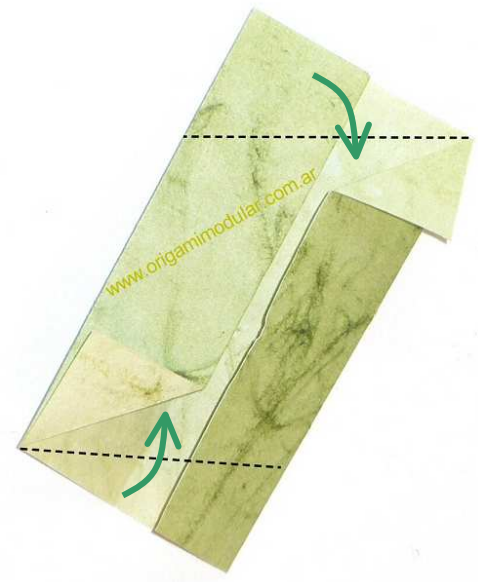
1. Plegar los bordes al centro.



2. Plegar las esquinas en valle.

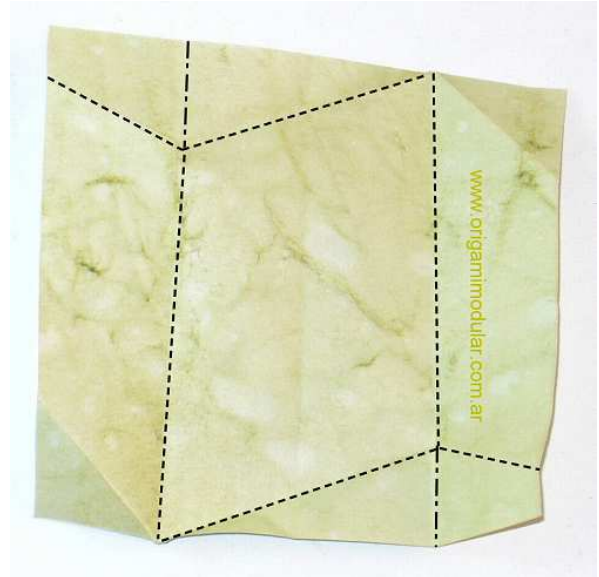


3. Plegar las otras esquinas ha del pliegue anterior..





4. Abrir todo.



5. Dar forma invirtiendo los pliegues como se indica.



6. Repetir en la otra esquina .





7. Al completar la inversión para los bolsillos, el módulo se cierra. Esconder las puntitas bajo las solapas y replegar al centro.



8. El módulo terminado.

MONTAJE



1. Hacer 8 módulos.





2. Introducir la aleta en el bolsillo, abriendo para asegurar la traba. Volver a cerrar



3. Dar vuelta.

4. Plegar la esquina de traba e introducir en el bolsillo.

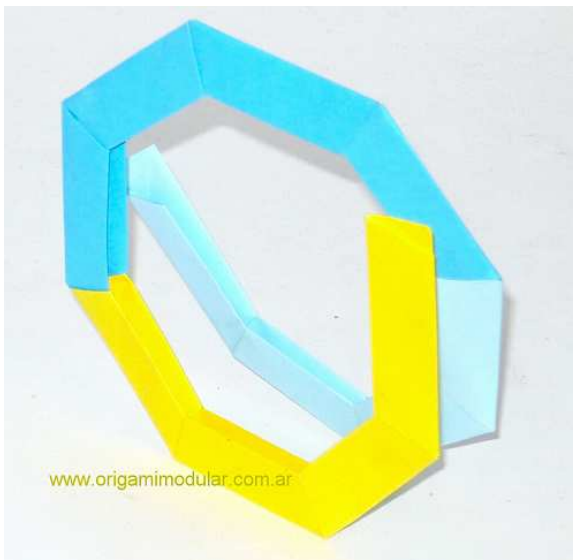
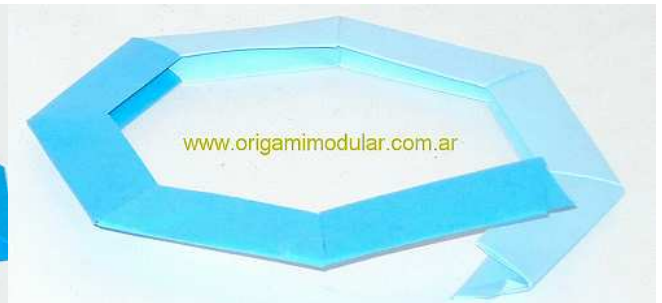
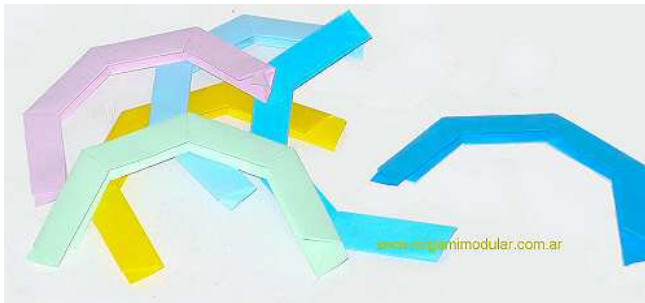


5. Unir del mismo modo los módulos restantes hasta completar el anillo.

ESPIRALES

MATERIALES: Cuadrados de 8 x 8 cm, pero pueden plegarse con cualquier proporción de papel.

Los módulos son los mismos que para el anillo.



Hacer medios anillos. Unirlos sin cerrar formando la espiral. Puede hacerse tan larga como se desee, pero los módulos deben estar pegados para permitir el movimiento sin que se desarme.

Variando las proporciones del papel se obtienen efectos completamente distintos.

Módulos plegados con papel rectangular 1:2.

